

Introduction to the Equity Multiplier

Introducción al multiplicador de equidad

February 29, 2024
Febrero 29, 2024

OUTCOMES

RESULTADOS

- Participants understand the new Equity Multiplier funding stream and focus goal requirements
- Participants understand how to use Equity Multiplier as a tool for school transformation
- Los participantes comprenden el nuevo flujo de financiación del Multiplicador de la equidad y se centran en los requisitos de los objetivos.
- Los participantes entienden cómo utilizar el Multiplicador de la equidad como herramienta para la transformación escolar

RECAP

RESUMEN

3 New Equity Tools

3 Nuevas herramientas de equidad

1. Required Actions to Close Equity Gaps
Acciones necesarias para cerrar las brechas de equidad

2. Required Actions for Long Term English Learners (LTELs)
Acciones requeridas para estudiantes de inglés a largo plazo (LTEL)

3. Equity Multiplier Funding and Focus Goals
Multiplicador de la equidad Financiamiento y objetivos de enfoque

AGENDA

Grounding & Reflection
Centrandonos y reflexión

Equity Multiplier
Multiplicador de la Equidad

Q&A
Preguntas y respuestas

Activity & Share Outs
Actividad y Compartir

Closing & Evaluation
Cierre y Evaluación

Our Goal: Schools Where All Children Can Succeed

Nuestro objetivo: escuelas donde todos los niños puedan tener éxito

We must work together to **identify** and **address** the **unmet needs** that prevent all students from succeeding.

We must build power to **transform** our schools and create the conditions for **low-income BIPOC students** to thrive.

Debemos trabajar juntos para identificar y abordar las necesidades insatisfechas que impiden que todos los estudiantes tengan éxito.

Debemos generar poder para transformar nuestras escuelas y crear las condiciones para que los estudiantes BIPOC de bajos ingresos prosperen.



REFLECTION *REFLEXIÓN*

Share in the chat!
¡Comparte en el chat!

What needs to change at your school for all students and families to be included and succeed?

¿Qué debe cambiar en su escuela para que todos los estudiantes y familias sean incluidos y tengan éxito?

There are many tools for school transformation. Existen muchas herramientas para la transformación escolar.

— — —

One new tool is the Equity Multiplier: a new funding stream for school sites with embedded engagement and accountability requirements.

Una nueva herramienta es el Multiplicador de la Equidad: una nueva fuente de financiación para escuelas con requisitos integrados de participación y rendición de cuentas.



What is the Equity Multiplier?

Que es el Multiplicador de la Equidad?

Which Schools Are Equity Multiplier Schools?

¿Qué escuelas son escuelas multiplicadoras de equidad?

School sites with:

- 70%+ students who are socioeconomically disadvantaged
- 25%+ nonstability rate*

** Students who do not stay at the same school for the entire school year*

Sitios escolares con:

- 70%+ estudiantes en desventaja socioeconómica
- 25%+ tasa de inestabilidad*

** Estudiantes que no permanecen en la misma escuela durante todo el año escolar*



3 Things to Know About Equity Multiplier

Tres cosas que debes saber sobre el multiplicador de acciones

Funding Fondos

New, ongoing funding source for specific schools

Nueva fuente de financiación continua para escuelas específicas

Automatic allocation (no application needed)

Asignación automática (no se necesita solicitud)

Focus Goals Metas de enfoque

Requires focus goals to address:

- 1) Equity gaps AND
- 2) Teacher preparation and retention issues

Requiere objetivos de enfoque para abordar:

- 1) Brechas de equidad Y
- 2) Problemas de preparación y retención de docentes

Engagement Compromiso

Requires community engagement to develop focus goals

Requiere participación de la comunidad para desarrollar objetivos de enfoque.

Funding

Fondos

Equity Multiplier is a FUNDING SOURCE

El multiplicador de equidad es una FUENTE DE FINANCIACIÓN

- Ongoing state funding source
- Funding goes directly to eligible school sites
- Amount is calculated based on enrollment and budget (\$300M in 23-24)
 - Every eligible school site will receive at least \$50k.
- Must be used to **increase** evidence-based services and supports for students (and cannot just replace existing funding for those services).

- Fuente de financiación estatal continua
- Los fondos van directamente a los sitios escolares elegibles
- El monto se calcula en función de la inscripción y el presupuesto (\$300 millones en 23-24)
 - Cada sitio escolar elegible recibirá al menos \$50 mil.
- Debe usarse para **aumentar** los servicios y apoyos basados en evidencia para los estudiantes (y no puede simplemente reemplazar los fondos existentes para esos servicios).

Focus Goals

Metas de enfoque

Equity Multiplier Requires FOCUS GOALS for Accountability

El multiplicador de equidad requiere OBJETIVOS DE ENFOQUE para la rendición de cuentas



Districts now must include **one or more focus goal** in their LCAP (Local Control Accountability Plan) for **each school** receiving Equity Multiplier funding.

These focus goals must address both of the following:

- All student groups that have the **lowest performance level** on one or more state indicators on the **Dashboard**, and
- Any **underlying issues** in the credentialing, subject matter preparation, and retention of the school's educators, if applicable.

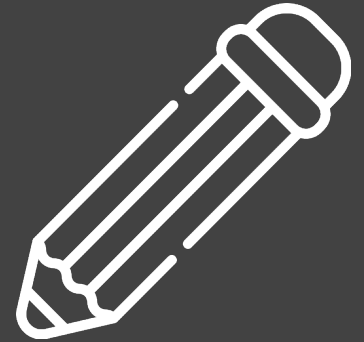
Los distritos ahora deben incluir una o más metas de enfoque en su LCAP (Plan de Responsabilidad de Control Local) para cada escuela que reciba fondos del Multiplicador de Equidad.

Estos objetivos de enfoque deben abordar ambos de los siguientes:

- Todos los grupos de estudiantes que tienen el nivel de desempeño más bajo en uno o más indicadores estatales en el Panel, y
- Cualquier problema subyacente en la acreditación, preparación de materias y retención de los educadores de la escuela, si corresponde.

Focus Goal Example

Ejemplo de objetivo de enfoque



Creating Equity Multiplier Focus Goals - STUDENT GROUPS

Creación de objetivos de enfoque multiplicador de equidad: GRUPOS DE ESTUDIANTES

Crenshaw Science, Technology, Engineering, Math and Medicine Magnet (LAUSD)

Student Group	English Learner Progress	Chronic Absenteeism	Suspension Rate	Graduation Rate	English Language Arts	Mathematics	College/ Career (Status Only)
All Students	N/A	--	Blue	Orange	Red	Red	Low
English Learners	Red	N/A	Blue	--	--	--	--
Foster Youth	N/A	N/A	Orange	--	--	--	--
Homeless	N/A	N/A	N/A	--	N/A	N/A	--
Socioeconomically Disadvantaged	N/A	--	Blue	Orange	Orange	Red	Low
Students with Disabilities	N/A	N/A	Green	Yellow	--	--	Very Low
African American	N/A	--	Blue	Orange	Red	Red	Low

Creating Equity Multiplier Focus Goals -- EDUCATOR ISSUES

Creación de objetivos de enfoque multiplicador de equidad: ASUNTOS DE EDUCADORES

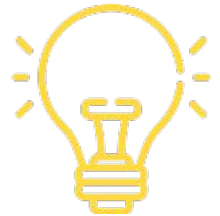
Name	Clear
Crenshaw Science, Technology, Engineering, Math and Medicine Magnet	74.9%
Los Angeles Unified	84.3%
Los Angeles	85.1%
Statewide	84.0%

Subject Area	Clear
Career Technical Education	87.0%
Computer Education	0.0%
English Language Arts	64.6%
Foreign Languages	100.0%
Health Education	34.5%
History/Social Science	83.1%
Mathematics	93.7%

TIP: Use multiple funding sources to fund focus goal strategies
CONSEJO: Utilice múltiples fuentes de financiación para financiar estrategias de objetivos de enfoque

Equity Multiplier funding will probably not be enough to fully fund the strategies needed to close equity gaps and address educator preparation and retention, so it is important to leverage other funds like LCFF, Title I, community school grants, etc.

Los fondos del Multiplicador de la Equidad probablemente no serán suficientes para financiar completamente las estrategias necesarias para cerrar las brechas de equidad y abordar la preparación y retención de los educadores, por lo que es importante aprovechar otros fondos como LCFF, Título I, subvenciones para escuelas comunitarias, etc.



TIP: Watch out for grouping of all focus goals in the LCAP
CONSEJO: Tenga cuidado con la agrupación de todos los objetivos de enfoque en el LCAP

If a district has multiple equity multiplier sites, it may create a single goal for some or all sites **ONLY IF:**

- The same student groups are in red in the same indicators, and/or
- The sites experience common issues in the preparation and/or retention of educators.

Si un distrito tiene múltiples sitios multiplicadores de equidad, puede crear una meta única para algunos o todos los sitios **SÓLO SI:**

- Los mismos grupos de estudiantes están en rojo en los mismos indicadores, y/o
- Los sitios experimentan problemas comunes en la preparación y/o retención de educadores.

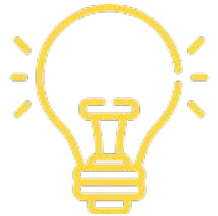


TIP: Include your focus goals, metrics, and actions in your school site plans

CONSEJO: incluya sus objetivos, métricas y acciones de enfoque en los planes de su sitio escolar

Include focus goal information into your school site plans (such as the SPSA and/or the Community School Implementation Plan) to integrate all your school improvement plans for maximum impact on student experience and outcomes.

Incluya información de objetivos de enfoque en los planes de su sitio escolar (como el SPSA y/o el Plan de implementación de escuelas comunitarias) para integrar todos sus planes de mejora escolar para lograr el máximo impacto en la experiencia y los resultados de los estudiantes.



Engagement *Compromiso*

Equity Multiplier Requires ENGAGEMENT

El multiplicador de capital requiere COMPROMISO



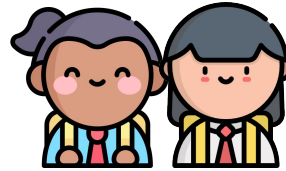
Equity Multiplier schools must engage with community members to develop focus goals and decide how to use Equity Multiplier funding.

Las escuelas Multiplicadoras de Equidad deben colaborar con los miembros de la comunidad para desarrollar objetivos de enfoque y decidir cómo utilizar los fondos del Multiplicador de Equidad.

TIP: Integrate Equity Multiplier engagement into an existing shared decision making team at the school (School Site Council, CCSP team)

CONSEJO: Integre la participación del Multiplicador de Equidad en un equipo de toma de decisiones compartido existente en la escuela (Consejo Escolar, equipo CCSP)

Students
Estudiantes



Families
Familias



School staff
Personal escolar



Community members and organizations
Miembros y organizaciones comunitarias



	Focus Goals (Equity Multiplier) <i>Objetivos de enfoque (multiplicador de equidad)</i>	Required Actions (CA Dashboard) <i>Acciones requeridas (Panel de CA)</i>
Who is required to do this? <i>¿Quién está obligado a hacer esto?</i>	Only schools that receive EM funds <i>Sólo escuelas que reciben fondos EM</i>	All districts in the state that have a student subgroup, school, or student subgroup within a school in red on a state indicator <i>Todos los distritos del estado que tienen un subgrupo de estudiantes, una escuela o un subgrupo de estudiantes dentro de una escuela en rojo en un indicador estatal</i>
Is this at the district or school level? <i>¿Es esto a nivel de distrito o de escuela?</i>	School level only <i>Solo nivel escolar</i>	District and school level <i>Nivel de distrito y escuela</i>
What is the focus? <i>¿Cuál es el enfoque?</i>	Equity gaps, educator preparation, and retention <i>Brechas de equidad, preparación y retención de educadores</i>	Equity gaps only (academic, graduation, college & career readiness, EL progress, suspension, absenteeism) <i>Solo brechas de equidad (académica, graduación, preparación universitaria y profesional, progreso de EL, suspensión, ausentismo)</i>

Focus Goals (Equity Multiplier)
Objetivos de enfoque (multiplicador de equidad)

Required Actions (CA Dashboard)
Acciones requeridas (Panel de CA)

Is there additional funding?

¿Hay financiación adicional?

Yes, there is a new funding source (equity multiplier), but it may not be enough to fund all actions under the focus goal

Sí, existe una nueva fuente de financiación (multiplicador de la Equidad), pero puede que no sea suficiente para financiar todas las acciones del objetivo central.

No

Are there engagement requirements?

¿Existen requisitos de participación?

Yes, schools must engage the school community to develop focus goals to address equity gaps and issues with educator preparation and retention.

Sí, las escuelas deben involucrar a la comunidad escolar para desarrollar objetivos enfocados a abordar las brechas de equidad y los problemas con la preparación y retención de los educadores.

No new requirements; existing LCAP engagement requirements apply

Sin nuevos requisitos; se aplican los requisitos de participación LCAP existentes

Questions?
¿Preguntas?



ACTIVITY

ACTIVIDAD

Review the list of Equity Multiplier schools for your district.

Revise la lista de escuelas Multiplicador de la Equidad de su distrito.

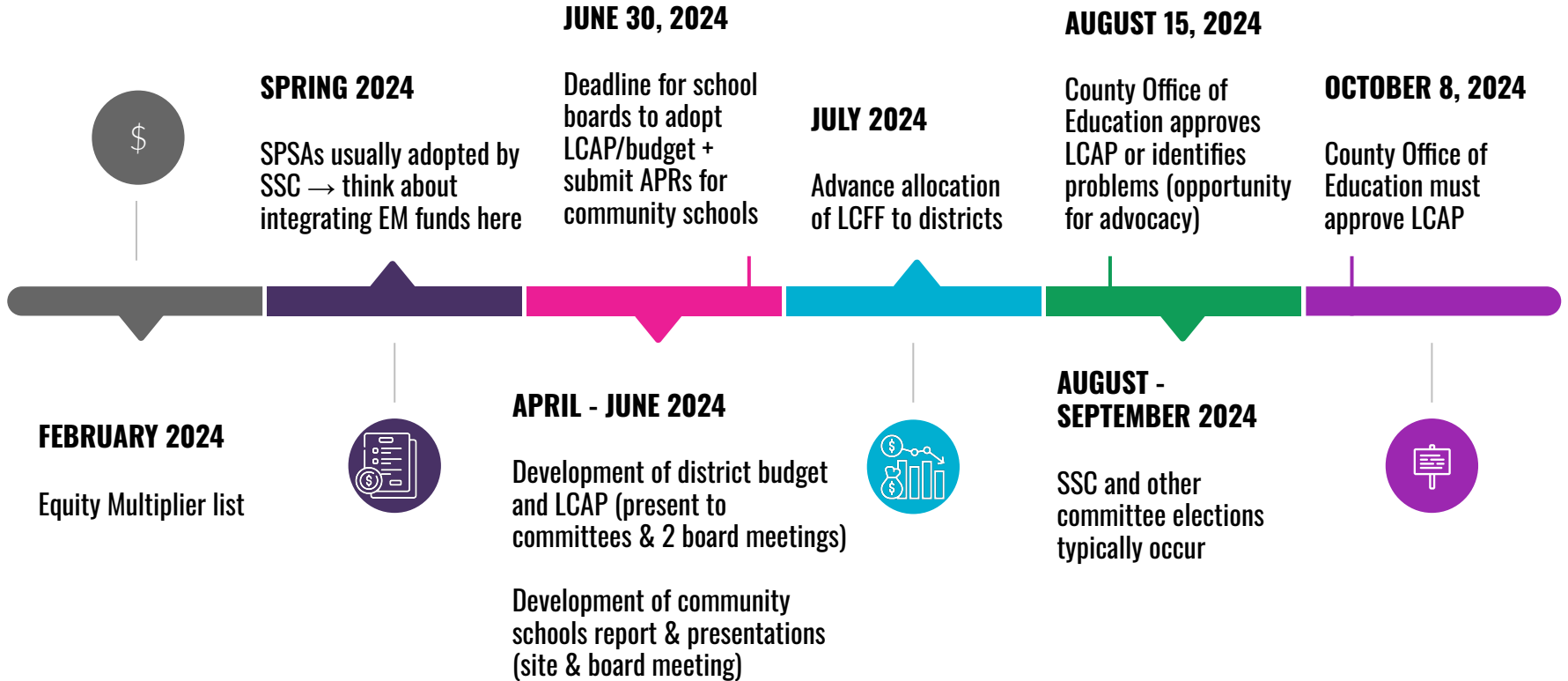
Share! Compartir!



What thoughts and reactions
are coming up for you?

¿Qué pensamientos y
reacciones surgen para ti?

Timeline



Línea de tiempo

JUNIO 30, 2024

PRIMAVERA 2024

SPSA generalmente adoptados por SSC → piense en integrar fondos de mercados emergentes aquí

Fecha límite para que las juntas escolares adopten LCAP/presupuesto + presenten APR para escuelas comunitarias

JULIO 2024

Asignación anticipada de fondos LCFF a los distritos

AGOSTO 15, 2024

La Oficina de Educación del Condado aprueba el LCAP o identifica problemas (oportunidad de defensa)

OCTUBRE 8, 2024

La Oficina de Educación del condado debe aprobar el LCAP

FEBRERO 2024

La lista del Multiplicador de Equidad



ABRIL - JUNIO 2024

Desarrollo del presupuesto del distrito y LCAP (presente a los comités y 2 reuniones de la junta)

Desarrollo de informes y presentaciones de escuelas comunitarias (reunión del sitio y de la junta directiva)



AGOSTO - SEPTIEMBRE 2024

Las elecciones del SSC y de otros comités suelen ocurrir

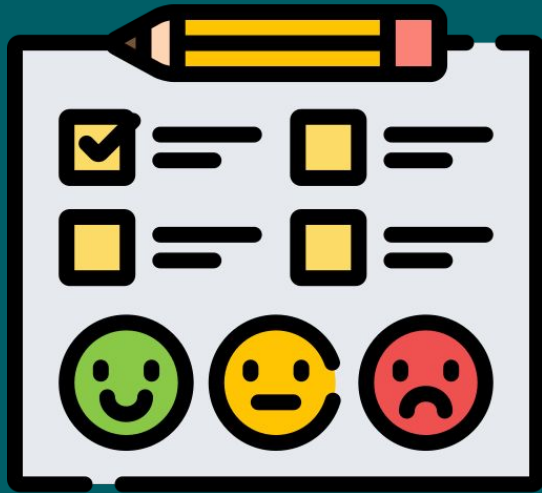


RECAP

- Equity multiplier is a new stream of funding and accountability tool that can be used for school transformation, specifically closing equity gaps at your school and addressing educator preparation and retention issues.
- It is most strategic to integrate equity multiplier into your school site plans and to discuss at your site-based shared decision making teams.
- Even if your school does not receive equity multiplier funding, you can still leverage **required actions** based on the California Dashboard to close equity gaps at your school.

RESUMEN

- El multiplicador de equidad es una nueva corriente de financiamiento y herramienta de rendición de cuentas que se puede utilizar para la transformación escolar, específicamente cerrando las brechas de equidad en su escuela y abordando los problemas de preparación y retención de los educadores.
- Lo más estratégico es integrar el multiplicador de equidad en los planes de su sitio escolar y discutirlo en sus equipos de toma de decisiones compartidas en su sitio.
- Incluso si su escuela no recibe fondos multiplicadores de equidad, aún puede aprovechar las **acciones requeridas** basadas en el Panel de California para cerrar las brechas de equidad en su escuela.

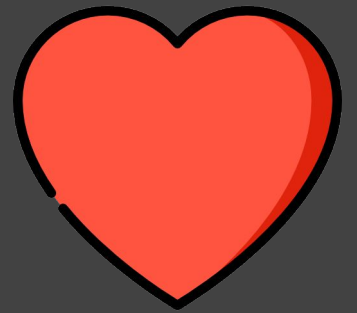


Feedback Survey

*Encuesta de
Retroalimentación*

Thank You!

¡Gracias!



Resource Slides

Diapositivas de recursos

What is a focus goal?

The LCAP (Local Control Accountability Plan) is intended to be a district's strategic plan for equity.

A focus goal in the LCAP is a targeted goal that must be specific, measurable, and have a time limit.

Each focus goal must have:

- **METRICS** to measure progress towards the goal
- **ACTIONS** that describe the strategies to meet the goal (programs, staff, services)
- **BUDGET** for each action.



¿Qué es un objetivo de enfoque?

El LCAP (Plan de Responsabilidad de Control Local) pretende ser el plan estratégico de equidad del distrito.

Una meta de enfoque en el LCAP es una meta específica que debe ser específica, medible y tener un límite de tiempo.

Cada objetivo de enfoque debe tener:

- **MÉTRICAS** para medir el progreso hacia la meta
- **ACCIONES** que describen las estrategias para cumplir la meta (programas, personal, servicios)
- **PRESUPUESTO** para cada acción.

Equity Multiplier in the LCAP

Multiplicador de Equidad en el LCAP



LEAs with schools that generate Equity Multiplier funding must:

- **Identify** any schools receiving Equity Multiplier funding;
- Provide a summary of how they **consulted with educational partners** at the school(s) when **developing** the LCAP and how the consultation influenced the focus goal; and
- Include **one or more focus goals** in the LCAP for each school generating Equity Multiplier funding.*
- Provide **metrics** for each identified student subgroup that is subject to a focus goal & metrics related to educator preparation and retention.

Las LEA con escuelas que generan fondos del multiplicador de equidad deben:

- **Identificar** las escuelas que reciben fondos del Equity Multiplier;
- Proporcionar un resumen de cómo **consultaron con socios educativos** en la(s) escuela(s) al desarrollar el LCAP y cómo la consulta influyó en la meta de enfoque; y
- Incluya **una o más metas de enfoque** en el LCAP para cada escuela que genere fondos del Multiplicador de Equidad.*
- Proporcionar **métricas** para cada subgrupo de estudiantes identificado que esté sujeto a una meta de enfoque y métricas relacionadas con la preparación y retención de los educadores.